

EPOS

EPOS Enterprise Solutions

EXPAND Meeting-Lösungen



Vereinfachte Zusammenarbeit

Da die virtuelle Kommunikation für Unternehmen auf der ganzen Welt immer wichtiger wird, ist die Qualität und Zuverlässigkeit von Konferenzgeräten wichtiger denn je. Wir haben mit unserer EXPAND-Linie hochwertige Audio- und Video-Tools entwickelt, die speziell auf die Bedürfnisse von dezentralisierten Teams zugeschnitten sind, die oft über Standorte und Zeitzonen hinweg arbeiten.

Ob in kleinen, mittleren oder großen Besprechungsräumen, in beengten Situationen mit starken Nebengeräuschen oder für den mobilen Einsatz unterwegs, jedes EXPAND-Modell ist für klare Gespräche, einfache Bedienung und perfekte Konnektivität mit all Ihren Geräten konzipiert und gefertigt.

Dank verbesserter Sprachaufnahme und hervorragender Audiowiedergabe können sich alle Teilnehmer an Konferenzgesprächen mit dem gleichen Selbstvertrauen und der gleichen Klarheit so einbringen, als wenn sie persönlich vor Ort wären.

Darüber hinaus können Sie mit Videokonferenzlösungen von EPOS Ihr Unternehmen jetzt mit Videotechnologie für das intelligente Büro von heute aufrüsten. Durch die Verbesserung der audiovisuellen Kommunikation zwischen Ihren Kollegen – und mit Ihren Kunden – bietet die EXPAND-Linie Ihnen die bestmöglichen Werkzeuge für eine reibungslose Zusammenarbeit.



EXPAND Speakerphones



Herausragende Audioqualität für hybrides Arbeiten

Es ist eine Herausforderung am heutigen hybriden Arbeitsplatz, die Kollegen miteinander zu vernetzen. Mit der EXPAND-Linie haben wir die Messlatte für Teamarbeit höher gelegt. Alle unsere Speakerphones unterstützen Sie bei der nahtlosen und sofortigen Einrichtung von Telefonkonferenzen mit herausragender Audioqualität, sind einfach anzuschließen, intuitiv zu verwalten und konfigurieren sich automatisch mit all Ihren Geräten. Das handwerkliche Können von EPOS ist weltweit bekannt für Qualität, Zuverlässigkeit und hochwertige Materialien. Schlanke und kompakte Designs mit Fokus auf das Wesentliche – ohne unnötige Knöpfe. Die EXPAND-Linie wurde für den persönlichen

und gemeinsamen Gebrauch im Büro und unterwegs entwickelt und bietet Ihnen die Freiheit, jeden Raum mühelos in einen virtuellen Meetingraum zu verwandeln – überall auf der Welt. Alle Lösungen sind intuitiv und außergewöhnlich einfach zu bedienen, wurden bis zur Perfektion entwickelt und gefertigt und verfügen über eine perfekte Sprachaufnahme, die einen hervorragenden Klang für Sie, Ihr Team und Ihre Kunden garantiert. Die EXPAND-Linie umfasst auch den ersten Smart-Lautsprecher von EPOS in Partnerschaft mit Microsoft. Mit EXPAND Capture 5 können alle Meeting-Teilnehmer über Microsoft Teams Rooms zusammenarbeiten, egal von wo.



EXPAND Videokonferenzen



Videolösung für das intelligente Büro von heute

In der heutigen Arbeitswelt werden Videokonferenzen immer wichtiger. Hochwertige Videokonferenzlösungen bereichern den virtuellen Besprechungsraum und ersetzen die Notwendigkeit teurer, nicht nachhaltiger Reisen durch eine hervorragende Alternative zu persönlichen Meetings. Ein klares Bild Ihres entfernten Gegenübers, bei dem Ausdruck und Körpersprache detailreich übertragen werden, erhöht die Produktivität von Besprechungen. Unsere Videokonferenzlösungen der EXPAND-Linie bieten ein unübertroffenes Meetingerlebnis mit

Full-HD-Video, außergewöhnlich präziser Sprachaufnahme und hervorragender Geräuschunterdrückung – powered by EPOS AI™. Diese einfachen All-in-One-Lösungen funktionieren auf Knopfdruck und bieten alles, was Sie brauchen, in einem einzigen Gerät, damit der Raum zur Schaltzentrale für mehr Produktivität wird. Wenn diese zuverlässigen Lösungen an Ihrem Arbeitsplatz installiert sind, können Sie sich mit Ihren zugeschalteten Kollegen so verbunden fühlen, als wären Sie gemeinsam im Besprechungsraum.

Wir nennen das – videogestützte Zusammenarbeit neu erfunden.



Die Fakten EXPAND

Für **69%*** der Büromitarbeiter, die ein Headset oder ein Speakerphone für Telefonkonferenzen verwenden, ist eine nahtlose Zusammenarbeit unerlässlich. Genau dafür haben wir die EXPAND-Linie entwickelt.

Wir wissen, dass **59%*** der Mitarbeiter täglich eine Audiolösung verwenden und haben daher diese Produktlinie so konzipiert, dass sie die bestmögliche Qualität und Zuverlässigkeit auf dem Markt bietet.

Da **37%*** aller Mitarbeiter im Alltag mehr als die Hälfte ihrer Zeit abseits ihres Schreibtisches verbringen, wurde die EXPAND-Linie für Flexibilität, Benutzerfreundlichkeit und perfekte Konnektivität mit allen Geräten entwickelt und gefertigt.

7,1 Millionen** Meetingräume werden im Zeitraum von 2018 - 2023 für videogestütztes Arbeiten ausgerüstet.

378%** Steigerung der Video-Nutzung in so genannten "Huddle Rooms" (kleinen Konferenzräumen).

* Studie: „The way we work 2019“

** Frost & Sullivan: „Global Huddle Room Video Conferencing Devices Market“, K379-64

69%
benötigen nahtlose
Zusammenarbeit



59 %
nutzen täglich eine
Audio-Lösung



37 %
der Mitarbeiter
verbringen mehr
als 4 Stunden vom
Schreibtisch entfernt





Finden Sie Ihre perfekte Lösung

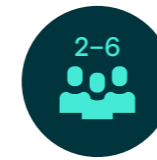
Anhand der folgenden Meeting-Szenarien können Sie die perfekten Konferenzlösungen eingrenzen. Die Wahl der richtigen Lösung kann Ihnen Zeit und Geld sparen und fördert die allseitige Produktivität.



Persönlicher Arbeitsbereich

Eigener Schreibtisch/Büro, Hotelzimmer oder Home Office
– für 1 Person

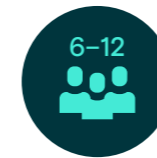
Für professionelle Nutzer, die Anrufe allein im Büro, in einem persönlichen Arbeitsbereich oder unterwegs entgegennehmen.



Huddle Rooms, kleine Besprechungsräume

Kleine beengte Räume, kleine Besprechungsräume
– für 2 bis 6 Personen

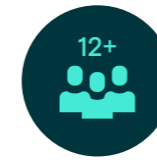
Für professionelle Nutzer, die mit Teammitgliedern an verschiedenen geografischen Standorten arbeiten und sich oft in kleinen Huddle Rooms besprechen und abstimmen müssen.



Mittelgroße Besprechungsräume

Konferenzen in mittleren und großen Besprechungsräumen
– Für 6 bis 12 Personen

Für professionelle Nutzer, die regelmäßig an formellen Besprechungen, Präsentationen und Interviews an verschiedenen geografischen Standorten in mittleren bis großen Besprechungsräumen teilnehmen.



Große Besprechungsräume

Konferenzen in großen Besprechungsräumen
– Für mehr als 12 Personen

Für professionelle Nutzer, die regelmäßig an formellen Besprechungen, Präsentationen und Interviews an verschiedenen geografischen Standorten in großen Besprechungsräumen teilnehmen.

EXPAND 80-Serie



Ein vereintes Team

Alle Kollegen vereinen – mit einem erstklassigen, erweiterbaren Bluetooth® Speakerphone für bis zu 16 Teilnehmer in einem Raum. Die sechs adaptiven Mikrofone mit Beamforming-Technologie isolieren menschliche Stimmen von Raumhall und Umgebungsgeräuschen. Alle im Raum Anwesenden werden einwandfrei gehört, die Kollegen außerhalb des Büros sind „enger“ in das Gespräch eingebunden.

Problemloses Verbinden über Bluetooth®, USB-C oder NFC. Einwandfreier Hörkomfort, wenn sich der Raum mit vollem, natürlichem Klang füllt. Ideal für dynamische Konferenzen

und audiovisuelle Präsentationen. Hergestellt aus hochwertigen Materialien und Stoffen von Kvadrat: Sorgt für eine hervorragende Resonanzdämpfung und eine professionelle Ästhetik am Arbeitsplatz. Für die Erfordernisse umfangreicherer Meetings können Erweiterungsmikrofone angeschlossen werden. Das EXPAND 80 bietet einen Raum, in dem man sich in Echtzeit treffen und abstimmen kann. Es sorgt für das Vertrauen und die Klarheit, die der gemeinschaftlichen Leistung zugutekommen.

Erfahren Sie mehr unter
eposaudio.com/expand-80

Wichtige Vorteile & Funktionen

Damit Ihre Botschaft ankommt: EPOS Voice™

Sechs adaptive Mikrofone mit Beamforming-Technologie sorgen in Kombination mit DSP dafür, dass Stimmen auf intelligente Weise von Raumhall und Umgebungsgeräuschen isoliert werden

Voller, natürlicher Klang

Leistungsstarker, extrem verzerrungsarmer Lautsprecher in einer einzigartigen, schwingungsgedämpften Aufhängung. Erfüllt den Raum mit hervorragendem Klang bei bestechender Duplex-Leistung, die gleichzeitiges Sprechen und Hören ermöglicht

Professionelle Verarbeitung, markantes skandinavisches Design

Hergestellt aus hochwertigen Materialien und den Klang optimierenden Stoffen von Kvadrat – sorgt für eine edle, minimalistische Ästhetik

Erweitern Sie Ihre Meetings

Anschließen von bis zu zwei Erweiterungsmikrofonen für größere Meetings

Telefonkonferenzen in Sekundenschnelle einrichten

Multi-Konnektivität-Optionen, intuitive Benutzeroberfläche und One-Touch-Zugriff auf den Sprachassistenten oder Microsoft Teams*



Weitere Vorteile und Funktionen

Schutz für Ihr Gerät

Unterstützung für Kensington-Schloss

USB-Dongle-Aufbewahrung – leicht auffindbar

BTD 800 USB-Dongle gewährleistet unkomplizierten Bluetooth®-Anschluss an alle Geräte

Geräteübergreifende Konferenzen

Führt PC-/Softphone- und mobile Anrufe in einer Konferenz zusammen

Kundenspezifische Konfiguration

Mit abnehmbarem USB-C-Kabel

One-Touch-Zugriff

Auf Sprachassistenten oder Funktionen von Microsoft Teams

Intuitives Sounddesign

Mit Sprachhinweisen von Felt Music

EXPAND 80 Mic

Erweitern Sie Ihre Konferenzen

Erweitern Sie den Radius Ihres EXPAND 80 Speakerphone mit Erweiterungsmikrofonen, die eine exzellente Sprachklarheit gewährleisten. UC optimiert und für Microsoft Teams zertifiziert. Bringen Sie je nach Größe des Meetingraums ein oder zwei Mikrofone an, um die Zusammenarbeit noch weiter zu optimieren.

Stellen Sie eine effektive Kommunikation sicher, bei der sich alle Teilnehmer in der Nähe von Noise Cancelling-Mikrofonen befinden, die eine hervorragende Sprachqualität bieten. Pflegen Sie einen professionellen, stilvollen Konferenztisch mit intelligentem Kabelmanagement, das für optimale Systemfunktion und Benutzerfreundlichkeit konzipiert ist. Hergestellt aus denselben hochwertigen Materialien wie das EXPAND 80, verleiht das EXPAND 80 Mic Ihrem Meetingraum einen einheitlichen Look und fügt sich perfekt in die Inneneinrichtung ein. Erweitern Sie die Reichweite und die Möglichkeiten Ihrer EXPAND 80 Konferenzlösung und stärken Sie die Leistung des gesamten Teams.

Erfahren Sie mehr unter eposaudio.com/expand-80-mic



Wichtige Vorteile & Funktionen

Für größere Meetings, UC-optimiert und für Microsoft Teams zertifiziert

Für größere Meetings können Sie bis zu zwei Erweiterungsmikrofone anschließen und so die UC-Optimierung und Microsoft Teams Zertifizierung ideal nutzen

Alle sind deutlich zu hören

Das EXPAND 80 Mic besteht aus vier Beamforming-Mikrofonen, so dass jeder Teilnehmer im Raum stets in der Nähe eines Mikrofons ist

Intelligentes Kabelmanagement für professionelle, stilvolle Meetings

Passen Sie die Kabellänge an Ihren Besprechungsraum an – das intelligente Kabelmanagement ermöglicht eine optimale Einrichtung des Systems

Plug-and-Play-Konferenzen

Einfach das EXPAND 80 anschließen – und schon kann das Meeting starten. Einmal eingerichtet, funktioniert das ganze Set-up als integriertes System.

Markantes skandinavisches Design

Elegant-minimalistische Ästhetik und hochwertige Materialien, abgestimmt auf das EXPAND 80

EXPAND 30-Serie

Spontane Konferenzen. Überall.

Die EXPAND 30-Serie umfasst portable und kabellose Speakerphones für die mobilen Mitarbeiter von heute. Die Speakerphones sind ideal für kleine bis mittelgroße Konferenzen mit bis zu 8 Personen. Sie ermöglichen es jederzeit spontane Telefonkonferenzen einzurichten sowie das Gerät als Teil einer permanenten Lösung für Konferenzräume zu verwenden.

Sie können Ihr Gerät ganz einfach über Bluetooth® oder USB-C anschließen und die Zusammenarbeit mit Ihren Kollegen starten. Dank verbesserter Sprachaufnahme und hervorragender Tonwiedergabe können sich alle Teilnehmer klar verständlich an Konferenzgesprächen beteiligen, als wären sie persönlich vor Ort. Um sich zwischen den Gesprächen zu entspannen, können Sie Musik in der bewährten EPOS Soundqualität genießen.

Erfahren Sie mehr unter eposaudio.com/expand-30



Wichtige Vorteile & Funktionen

Plug-and-Play-Konferenzen überall

Tragbar mit Bluetooth® oder USB-C-Anschluss, Multit-Point-Konnektivität – für bis zu drei Geräte und One-Touch-Zugriff auf den Sprachassistenten/ Microsoft Teams*

Außergewöhnliche Audio-Performance für Telefonkonferenzen, Musik und Multimedia

Mit EPOS Voice™ Technologie, einem extrem verzerrungsarmen Lautsprecher sowie zwei Noise-Cancelling-Mikrofonen mit Echounterdrückung mit hochentwickelten Algorithmen

Natürliches Gesprächserlebnis

Eine branchenführende Duplex-Leistung, die gleichzeitiges Sprechen und Hören ermöglicht

Für Perfektion gefertigt

Aus hochwertigen Materialien in einem kompakten, leichten Design mit praktischer Kabelwicklung und sicherer Dongle-Aufbewahrung

Für einen oder mehrere Nutzer

In kleinen Räumen für bis zu acht Teilnehmer, mit wahlweise automatischer oder manueller Wiederverbindung für ein optimales Nutzererlebnis

Weitere Vorteile und Funktionen

Bessere Konferenzqualität – Ersetzt PC-/ Mobillautsprecher und Mikrofon durch ein außergewöhnliches Klangerlebnis

Einfaches Aufladen – in nur 3 Stunden 20 Minuten über USB-C-Kabel

Geräteübergreifende Konferenzen – vereint PC/ Softphone und mobile Anrufe in einer einzigen Konferenz

Komfort und Schutz unterwegs – mit einer maßgeschneiderten Transporttasche

Intuitive Benutzeroberfläche – mit intelligenter Tastengruppierung für einfache Bedienung

Aufbewahrungsplatz für den USB-Dongle für leichtes Wiederauffinden – BT-Dongle ermöglicht unkomplizierte Bluetooth®-Verbindung zu allen Geräten

Lange Sprechzeit von bis zu 18 Stunden



EXPAND 20-Serie

Plug-and-Play-Konferenzen überall

Sie können überall unkompliziert mit anderen Teilnehmern zusammenarbeiten: mit einem Plug-and-Play-Speakerphone, das Premium-Audioqualität, kompromissloses Design und einfache Konnektivität bietet. Einfach mit Ihrem Mobiltelefon, Laptop oder Tablet verbinden und vom gewünschten Ort aus am Meeting teilnehmen.

Verwandeln Sie Ihr Home Office, Ihr Auto oder eine Hotellobby in einen Meetingraum mit zuverlässiger Sprachverständlichkeit. Mit dem EXPAND 20 wird Ihre Stimme geschont. Es basiert auf zuverlässiger Audiotechnologie, die Gespräche ermöglicht, als wären Sie persönlich anwesend.

Erfahren Sie mehr unter eposaudio.com/expand-20



Wichtige Vorteile & Funktionen

Plug-and-Play-Konferenzen überall

Mit kompaktem und leichtem Design, der Wahl zwischen USB oder 3,5-mm-Klinkenstecker und bis zu 20 Stunden Sprechzeit

Hervorragender Klang für bessere Meetings

Exzellenter EPOS-Sound, Duplex-Betrieb und Echounterdrückung, so dass Sie ganz natürlich sprechen können, ohne laut werden zu müssen

Persönliche oder Kleingruppen-Telefonkonferenzen

Lässt sich leicht zum persönlichen Gebrauch unterwegs oder zur Nutzung in kleineren Meetingräumen mitnehmen

Genießen Sie hochwertiges Design

Das so gut aussieht, wie es klingt, und aus hochwertigen Materialien perfekt gefertigt wurde

Einfacher geht's nicht

Mit intuitiver Benutzeroberfläche – einfach PC/Softphone, Mobiltelefon oder Tablet anschließen und Sie sind sprechbereit

Weitere Vorteile und Funktionen

Bessere Konferenzqualität – Ersetzt PC-/Mobillautsprecher und Mikrofon durch ein außergewöhnliches Klangerlebnis

Hervorragende Kommunikation – EPOS Voice™-Technologie und Echounterdrückung für natürliche Kommunikation

Musik an jedem Ort genießen – Klangverbesserungsprofil für Musik und Multimedia

Telefonkonferenzen auf mehreren Endgeräten – vereint PC/Softphone-Anrufe und mobile Anrufe in einer einzigen Konferenz

Intuitive Benutzeroberfläche – klar erkennbare Taste für Mikrofonstummenschaltung, Anruf- und Lautstärkeregelung sowie einfaches Kabelmanagement

Komfort und Schutz – lässt sich unterwegs leicht in einer maßgeschneiderten Transporttasche mitnehmen

Freisprechbetrieb – die Freiheit, gleichzeitig zu telefonieren und zu arbeiten

Immer ausreichende Sprechzeit – visuelle Akkustandsanzeige und Sprachansagen für niedrigen Akkustand

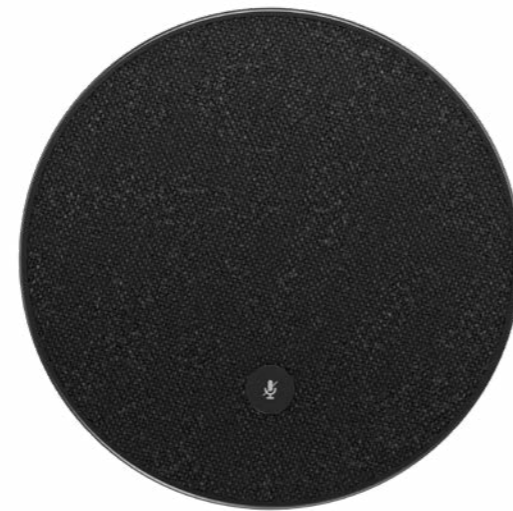
EXPAND Capture 5

Hybrid arbeiten? Starten Sie jetzt!

Sorgen Sie für optimale Bedingungen mit einem intelligenten Lautsprecher für Microsoft Teams Rooms auf einer Windows-Computereinheit, der die Teilnahme an Besprechungen ermöglicht, egal ob Sie im Büro oder ortsunabhängig arbeiten. Automatische Transkription Ihrer Meetings für eine erfolgreiche Zusammenarbeit, als würden sich alle Teilnehmer in einem Raum befinden.

Genießen Sie ein klares, kollaboratives Meeting-Erlebnis mit einer intelligenten Audiolösung, die eine genauere Erfassung zur Transkription in Microsoft Teams Rooms gewährleistet. Der Premium-Lautsprechertreiber und 7 Mikrofone bieten überlegene Audioqualität und Spracherkennung für jeden Teilnehmer.

Erfahren Sie mehr unter
eposaudio.com/expand-capture-5



Wichtige Vorteile & Funktionen

Identifizieren Sie ganz einfach Ihre Mitarbeiter

In Microsoft Teams Rooms werden die Teilnehmer im Raum anhand ihrer Stimme identifiziert und ein Transkript darüber, wer was und wann gesagt hat, wird gespeichert

Volle Teilnahme mit automatischer Transkription

Fortschrittliche Spracherkennung hört jeden Teilnehmer und transkribiert automatisch einen Live-Feed Ihres Meetings

Herausragende Audioqualität für hybrides Arbeiten

Premium-Lautsprecher und 7 Mikrofone erkennen alle Meeting-Teilnehmer und ermöglichen natürliche, lebensechte Gespräche

Erweiterte Suchoptionen

Die Transkription Ihres Meetings samt Suchfunktion erleichtert die Entscheidungsfindung und die Zuweisung von Aufgaben

Optimale Unterstützung durch Cortana

Entwickelt für Cortana – dank hochwertiger Spracherfassung sind Sie für Cortana klar verständlich und können selbstbewusst sprechen

Weitere Vorteile und Funktionen

Sorgen Sie für integrative Meetings

Fortschrittliche Spracherkennung von bis zu 10 verschiedenen Stimmen in einem Raum

Sicherheit und Privatsphäre in Unternehmensqualität

Speichern Sie Ihre Sprachsignatur sicher in der Microsoft Office 365 Cloud

EXPAND Vision 3T



Videogestützte Zusammenarbeit. Neu erfunden.

Eine All-in-One-Videolösung für Microsoft Teams Rooms auf Android™ für das Smart Office von heute. Mit einem Tastendruck einem Meeting beitreten und ein lückenloses Microsoft Teams-Erlebnis genießen. Verbesserte Zusammenarbeit mit Full-HD-Video, außergewöhnlicher Sprachaufnahme und Geräuschunterdrückung – powered by EPOS AI™.

Einfach einzurichten, einfach zu installieren – und mit dem kompletten Funktionsumfang von Microsoft Teams. Natürliches Meeting-Erlebnis dank der Wahrnehmung von Gesichtsausdrücken, Körpersprache und

Stimmen in außergewöhnlicher Klarheit – so steigern Sie die Produktivität.

Intelligent, schlank und elegant: EXPAND Vision 3T bildet gemeinsam mit dem EPOS EXPAND 30T ein hochwertiges Videokonferenzsystem mit überragender Audioqualität für bis zu acht Teilnehmer im Raum. Besonders nutzerfreundliche, automatische Software-Updates. Maßgeschneiderte Videokonferenzlösung für neue Maßstäbe in der Zusammenarbeit vor Ort und aus der Ferne.

Erfahren Sie mehr unter eposaudio.com/expand-vision-3t

Wichtige Vorteile & Funktionen

Steigern Sie die Leistung Ihres Meetingraums

Inklusive 4K-Weitwinkelkamera mit Sony® -Sensor, erweitertem PTZ und der herausragenden Audioqualität des inkludierten EPOS EXPAND 30T

Einfache Einrichtung. Einfache Wartung

Intelligente Lösung mit automatischen Software-Updates, Geräteverwaltung und Bereitstellung aus der Ferne. Bequemes Plug-and-Play

„One-Touch“ Teilnahme

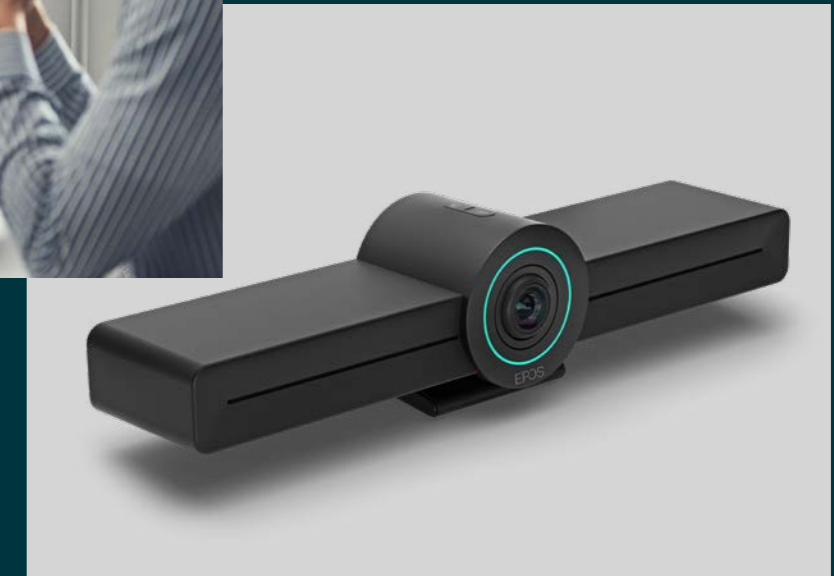
Jederzeit einsatzbereite, umfassende Lösung. Kein PC erforderlich. Mit einem Tastendruck sind Sie dabei

Als wären Sie persönlich anwesend

Genießen Sie ein natürliches Meeting-Erlebnis mit intelligentem Bildausschnitt, Spracherkennung und Geräuschunterdrückung. Powered by EPOS AI™

Für Microsoft Teams zertifiziert

Tauchen Sie ein in Microsoft Teams mit allen bekannten Funktionen. Vollständig integriert



Weitere Vorteile und Funktionen

Unterstützung für Doppelmonitor

Gleichzeitig Inhalte auf einem Bildschirm anzeigen und eine Videokonferenz auf dem zweiten abhalten

Individuelle Platzierung

Auf dem Tisch, auf dem Bildschirm oder Wandmontage

Einfache Einrichtung und Updates aus der Ferne koordinieren

Geräteverwaltung und Bereitstellung aus der Ferne über Microsoft Teams Admin-Center

Garantierte Privatsphäre

Mit speziellen Tasten für die Stummschaltung von Audio und Video

Stets die Kontrolle behalten

Mit mitgelieferter Fernbedienung oder über Touchscreen auf dem Smart Display

Flexible Konnektivität

Headset und Speakerphone über Bluetooth® verbinden

Sichere Installation

Unterstützt Kensington Schloss-Systeme, um sicherzustellen, dass Ihre Videolösung dort bleibt, wo Sie sie benötigen

Übersicht

Speakerphone-Serien

- (-) Als Zubehör erhältlich
- ((+)) Bis zu 8 Teilnehmer
- * Per mitgeliefertem Adapter USB-C auf USB-A
- ** Bei Anschluss über USB-C ist die Leistung geräteabhängig



Art.-Nr.	1000895	1000202	1000203	1000223	1000224	1000225	1000226
Konnektivität							
Bluetooth®		•	•	•	•	•	
USB-A	•	•*	•*	•*	•*	•*	•
USB-C		•	•	•	•	•	
3,5-mm-Klinkenstecker							•
NFC		•	•	•	•	•	
Geräte							
Microsoft Teams Rooms-System auf Windows-Recheneinheit	•						
Softphone/PC		•	•	•	•	•	•
Mobiltelefon		•**	•**	•**	•**	•**	•
Tablet		•**	•**	•**	•**	•**	•
Art und Größe des Arbeitsplatzes							
Eigener Schreibtisch (1 Teilnehmer)				•	•	•	•
Persönliche Räume (1 Teilnehmer)				•	•	•	•
Huddle Rooms/kleine Räume (2 bis 6 Teilnehmer)	•	•	•	•	•	•	•
Mittelgroße Besprechungsräume (6 bis 12 Teilnehmer)	((•))	•	•	((•))	((•))	((•))	
Große Besprechungsräume (12+ Teilnehmer)		•	•				
Mikrofone							
Mikrofone mit Beamforming-Technologie	7	6	6	2	2	2	1
Produktmerkmale							
Hochentwickelte Spracherkennung	•						
Automatisierte Live-Transkription von Meetings	•						
USB-Dongle		•	•	(•)	•	•	
Multimedia und Musik		•	•	•	•	•	•
Unterstützung für Kensington-Schloss		•	•				
EXPAND 80 Mic		(•)	(•)				
Unified Communications							
UC-optimiert		•	•	•	•	•	•
Zertifiziert für Microsoft Teams			•			•	
Zertifiziert für Microsoft Teams Rooms	•		•			•	
Design							
Kvadrat-Gewebe	•	•	•				
Edelstahl				•	•	•	•



Technologien und Service

Zuverlässig für Sie da

EPOS- Technologie

Wir unterteilen unsere Technologien in 3 Kategorien: EPOS AI™, EPOS Sound™ und EPOS Voice™, damit unser technisches Spektrum jederzeit verstanden wird. Unsere Technologien decken die Bereiche Künstliche Intelligenz, Sound-Erlebnis und Mikrofonleistung ab.

EPOS AI™ – Erstellt ein optimiertes Audioerlebnis

Durch unser Engagement, die Möglichkeiten von „The Power of Audio“ auszuloten, haben wir ein optimiertes Audioerlebnis entwickelt, das Ihre Kommunikation verbessert und Ihre Zukunftsfähigkeit steigert. Mit Blick auf die Bedürfnisse der Nutzer haben wir EPOS AI™ eingeführt – ein System für Machine Learning, das in EPOS Audiogeräten integriert ist, Daten verarbeitet und eigenständig Entscheidungen trifft. Indem es mit hochentwickelten Algorithmen für Beamforming und Geräuscherdrückung interagiert, ermöglicht dieses System dem Gerät, sich automatisch an Ihre Sprache anzupassen, während es Ihre Klangumgebung beobachtet. Die Technology in EPOS AI™ reduziert dann wirksam die Geräusche in Ihrer Umgebung, so dass Ihre Sprache laut und deutlich an Ihren Gesprächspartner übertragen wird – wo es am wichtigsten ist.

Unser Ziel ist es, an der Spitze des technisch Machbaren zu stehen. Mit dem ADAPT 660 haben wir das erste Edge-AI-basierte Headset im gesamten UC-Bereich auf den Markt gebracht und damit den Grundstein dafür gelegt, Pioniere in der Audiotechnik zu sein.

EPOS Sound™ – Ein Sound, als ob Sie direkt vor Ort wären

EPOS Sound™ holt das Maximum aus Ihrer Premium-Audiolösung heraus, indem es ein natürliches Hörerlebnis ermöglicht. Durch die kontinuierliche Überwachung von Umgebungsgeräuschen und variierenden Geräuschpegeln hilft Ihnen unsere Technologie, sich zu konzentrieren, während sie sich um Ihr Gehör kümmert: es wird ein erweitertes und immersives Klangerlebnis geschaffen, das so klingt, als ob Sie mit jemandem von Angesicht zu Angesicht sprechen oder sich genau dort in der gleichen Umgebung aufhalten. Egal, wo Sie sich befinden. Darüber hinaus können Sie Ihren Kollegen zuhören oder ein Ohr für Durchsagen offen halten – alles ohne Ihr Headset abzunehmen. Für mehr Konzentration blenden Sie Hintergrundgeräusche mühelos aus und genießen die Vorteile von EPOS Sound™ – während Ihr Leistungs- und Energieniveau steigt.

EPOS Voice™ – Sie werden in jeder Umgebung verstanden

EPOS Voice™ verbessert Ihre Sprachverständlichkeit und sorgt für eine bessere Konversation, indem das Mikrofon virtuell auf den Sprecher ausgerichtet wird, um sich auf Ihre Sprache zu konzentrieren. Durch das Entfernen verbleibender Störgeräusche sorgt die Technologie für eine natürlichere Wiedergabe der menschlichen Stimme. EPOS Voice™ erkennt darüber hinaus Ihre Umgebung, um unangenehme Hintergrundgeräusche zu beseitigen und so das Klangbild deutlicher zu machen. Dadurch wird gewährleistet, dass Sie überall zu verstehen sind – für ein optimales Audioerlebnis. Dadurch, dass die Geräuschpegel optimal gesteuert werden, können Sie Ihre digitalen Sprachassistenten jederzeit und überall mühelos einsetzen.



EPOS Manager

Steuern Sie Ihr Business von überall

Verschenden Sie keine wertvolle Zeit und machen Sie das Leben für Ihre IT-Abteilung, Ihr Unternehmen und Ihre Kollegen einfacher und smarter. Dank der Verbindung mit Ihren EPOS-Geräten gibt Ihnen der EPOS Manager die Kontrolle über die folgenden drei Kernbereiche der UC-Umgebung Ihres Unternehmens:



Asset-Management

Alles im Blick

Nutzen Sie die Vorteile eines Dashboards, das Ihnen den Überblick über sämtliche Audiogeräte bietet – von Headsets über Speakerphones bis hin zu Fremdgeräten. Alle Nutzer sind im System angemeldet, so dass Sie sehen können, welche Geräte aktiv/inaktiv sind, wer welches Gerät benutzt und auf welche Weise. Überflüssige Ressourcen lassen sich im Handumdrehen neu zuteilen und damit die Produktivität steigern. Berichte über Auslastung und Firmware-Compliance eröffnen Ihnen eine umfassende Kontrolle über die Unternehmensressourcen.



Update-Management

Weniger Ausfallzeiten, mehr Komfort

Auf flexible und kostengünstige Weise erhalten alle EPOS-Geräte Ihrer Organisation die neuesten Firmware-Updates, wann immer es für Sie und Ihre Nutzer in den zeitlichen Rahmen passt. Installieren Sie Updates für eine unbegrenzte Anzahl an Headsets in Ihrer Organisation von einem zentralen Dashboard aus. Planen Sie Ihre automatisierten Updates so, dass Ausfallzeiten und Arbeitsunterbrechungen im Unternehmen auf ein Minimum reduziert werden.



Konfigurationsmanagement

Einfach für Sie, einfach für die Endnutzer

Die zentrale Konfigurationsoption ermöglicht es, alle Einstellungen von der IT-Abteilung aus zu steuern, um zu gewährleisten, dass alle Headset-Nutzer in den Genuss einer einfachen Plug-and-Play-Lösung kommen. Sie können Konfigurationen von zentraler Stelle aus vornehmen oder bestimmte Einstellungen auf EPOS-Geräten sperren, um die gesetzlichen Bestimmungen für bestimmte Gruppen oder Einzelpersonen einzuhalten.



EPOS Manager für IT-Administratoren

Der EPOS Manager wurde für Unternehmen entwickelt, die ihre UC-Umgebung schnell und sicher kontrollieren müssen. Durch die Installation der Client-Applikation EPOS Connect auf den PCs Ihrer Nutzer erhalten Sie einen kompletten Überblick über alle installierten Geräte und können neue Updates aufspielen oder auf Einstellungen zugreifen.

Für Unternehmen mit mehreren Standorten ist es möglich, die Einstellungen für alle Nutzer in der gesamten Organisation zu verwalten, zu aktualisieren und zu kontrollieren. Für eine erhöhte Sicherheit werden Kommunikation und Daten verschlüsselt und keine sensiblen Daten gespeichert.

Die daraus resultierende Vereinfachung des Asset-, Update- und Konfigurationsmanagements reduziert hohen Aufwand und spart somit Zeit und Geld.

EPOS Connect für Speakerphone -Nutzer

EPOS Connect ist die Client-Anwendung, die im Hintergrund auf den PCs der Speakerphone-Nutzer läuft. Diese Lösung stellt sicher, dass EPOS Headsets und Speakerphones problemlos mit verschiedenen gängigen Softphones funktionieren, und gewährt Ihnen Zugriff auf die aktuellen Firmware-Updates und personalisierte Einstellungen.

EPOS Connect ist speziell für den Einsatz mit einem registrierten Unternehmenskonto auf dem EPOS Manager oder als eigenständige Anwendung für kleinere Unternehmen oder die private Nutzung konfiguriert.

Die Anwendung ist benutzerfreundlich konzipiert und sorgt bei Nutzern von EPOS-Headsets und -Speakerphones für einen hohen Zufriedenheitsgrad und eine rasche Steigerung ihrer Produktivität.



Service und Support

Zuverlässig für Sie da

EPOS Global Service & Support stellt allen unseren Kunden auf der ganzen Welt einen erstklassigen Kundenservice bereit. Dank eines standardisierten Support-Prozesses über alle Kanäle, auf denen Sie uns erreichen, können wir eine einheitliche, konsistente, strukturierte und hochwertige Abwicklung aller Support-Anfragen garantieren, sei es für Endnutzer, Händler, Lieferanten, Länderpartner oder Tochterunternehmen auf der ganzen Welt.

Besuchen Sie hier unser Support-Portal:
eposaudio.com/enterprise-support

E-Mail:
contact@eposaudio.com

Experience EPOS

Testen Sie unsere Produkte entspannt vor Ort

Das professionelle Testprogramm von EPOS bietet Ihnen die Möglichkeit, unsere Headsets, Speakerphones und Videokonferenzlösungen zu testen, damit Sie die für Ihr Büro, Ihr Contact Center oder Ihre Unified Communications-Anwendung passende Wahl treffen können.

eposaudio.com/try



THE POWER OF AUDIO

EPOS

EPOS Group A/S
Industriparken 27
2750 Ballerup, Denmark
eposaudio.com